

フィラリアの検査と同時限定!!

春の検診コース



★1日コース開設記念特別価格です

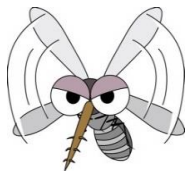
フィラリア

レギュラー

シルバー **New!**

ゴールド **New!**

プラチナ **New!**



ココから1日コースになります



レントゲン
胸部エコー
腹部エコー

レントゲン
胸部エコー
腹部エコー

甲状腺
ホルモン

一般血液検査

一般血液検査

一般血液検査

一般血液検査

フィラリア

フィラリア

フィラリア

フィラリア

フィラリア

¥3,000

¥11,000

¥16,000

小¥24,000~※

小¥29,000~※



▲¥4,000



▲¥5,000



▲¥9,000



▲¥10,000

¥3,000

¥7,000

¥11,000

小¥15,000~※

小¥19,000~※

※ 身体の大きさによって変わります



Q & A

Q. 甲状腺ホルモンってなに？

A. 首のあたりにある甲状腺から分泌されるホルモンです。

犬は低下症になることが多く、犬の健康にとって重要な基礎代謝を低下させてしまう病気です。症状としては元気食欲の低下、脱毛、皮膚の異常などで体重も安定しません。シニア期(6歳～)に多くみられます。薬でコントロールできます。

Q. レントゲンや胸部・腹部エコー検査って必要？

A. はい、必要です。

腫瘍や結石といった異常は血液検査では発見できません。画像診断を追加することにより、より詳細な診断ができます。ワンちゃんも病気の早期発見、早期治療はとても重要です。

Q. 1日コースってどんな流れ？

A. 事前予約が必要です。

10:00までにご来院ください。

お迎えは16:30以降になります。

トリミングとセットで検査して頂くと、綺麗な状態でワンちゃんをお返しできますので、**おすすめ**です！



詳しくはスタッフまでお気軽にお尋ねください

